



L'offre multi-techniques  
et multi-services  
de proximité

[elco.lu](http://elco.lu)



## ELCO, une valeur sûre depuis plus de 75 ans !

ELCO fut créée au lendemain de la seconde guerre mondiale par trois hommes d'affaires luxembourgeois, qui ont su par leur savoir-faire en matière d'équipements et d'installations électriques, répondre professionnellement à une forte demande du marché luxembourgeois en développant de nouveaux créneaux techniques au fil des décennies.

Aujourd'hui comme par le passé, notre réussite est profondément ancrée dans l'esprit entrepreneurial des femmes et des hommes qui font partie du Groupe ELCO. Notre conviction est que seule une entreprise avec des femmes et des hommes motivés et compétents, est en mesure d'apporter le service que le client est en droit d'attendre.

Dans un monde en évolution permanente, nous sommes déterminés à combiner intelligemment nos talents et nos compétences techniques pour apporter à chaque fois la bonne solution à notre client. Nous privilégions des interlocuteurs dédiés pour créer une proximité avec nos clients partenaires.

Le respect mutuel, la confiance et le travail d'équipe font partie de nos valeurs fondamentales et sont un puissant levier pour relever tout défi professionnel.





## Sommaire

INSTALLATION HVAC	4
SERVICE FROID	7
MOYENNE TENSION	9
MAINTENANCE	11
FACILITY MANAGEMENT	15
HELPDESK DÉPANNAGE	16
ENERGY SERVICES	17
SERVICE TECHNIQUE	20
INDUSTRIE	23
HOME SERVICES	29
MAGASIN SAV	33
L'ELCO RESPONSABILITÉ	34



# INSTALLATION HVAC

## Ventilation : ELCO, dans l'air du temps

Que ce soit pour l'installation d'un groupe de ventilation ou d'une hotte professionnelle, ELCO vous apporte toute son expertise en matière d'extraction et ce dans le plus grand respect de la législation en vigueur. ELCO s'engage à vous fournir des produits de qualité et d'une grande fiabilité.

L'entretien des systèmes de ventilation est une nécessité pour garantir l'hygiène et la sécurité des réseaux aérauliques, améliorer la qualité de l'air intérieur et prévenir des risques d'incendie. ELCO vous propose l'entretien, le nettoyage,

le dépannage et la maintenance de vos installations de ventilation, le dégraissage des hottes de cuisines et le dépoussiérage des réseaux aérauliques.

Toutes nos interventions se font avec l'objectif de vous faire réaliser des économies d'énergie dans le plus grand respect de l'environnement.

- Conception et remise en état d'installations aérauliques
- Remise en état global de tours aéro-réfrigérantes (TAR)
- Etudes aérauliques et calculs spécifiques
- Modification et calibrage des équipements
- Travaux de gainage





# Gestion technique de bâtiments (GTB), le cœur de l'efficacité de tout bâtiment moderne

## Notre mission : vous simplifier la vie

ELCO vous apporte des solutions GTB sur mesure, modernes et durables dans le domaine de la régulation des bâtiments en utilisant des produits dits intelligents, basés sur une technologie de pointe pour connecter vos systèmes CVC, éclairage et sécurité.

Bénéficiez à tout moment de l'avis de nos experts pour l'étude, l'installation, le remplacement, le dépannage ou l'entretien de votre système de régulation, de vos installations de chauffage, de ventilation, de climatisation et ECS.

## Pourquoi installer une GTB ?

### Meilleure maîtrise de l'énergie et réduction des coûts énergétiques

Le contrôle des énergies représente une source d'économie importante. La GTB vous permet d'optimiser vos frais d'exploitation et par là réduire votre facture énergétique.

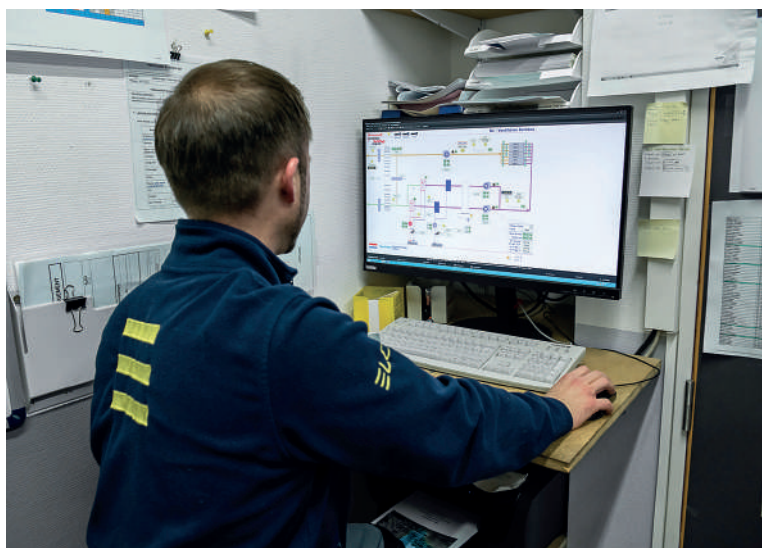
La GTB permet de contrôler votre consommation en énergie et de faire la chasse au gaspillage. La GTB automatise le contrôle de l'alimentation électrique, de l'éclairage et de la régulation du chauffage.

Grâce à notre système GTB performant, vous mettez fin aux locaux surchauffés, aux lumières qui restent allumées inutilement le soir et durant les weekends. Des capteurs installés sur l'ensemble de vos équipements recueillent des données qui sont analysées afin d'optimiser les besoins en énergie de chaque pièce.

### Sécurité renforcée

Recourir à une GTB, c'est gérer automatiquement la sécurité de votre bâtiment par :

- un contrôle intelligent de la sécurité-incendie, des accès et de la vidéosurveillance,
- un basculement sur le courant secouru en cas de coupure de courant,
- une meilleure anticipation des besoins,
- une planification de vos maintenances,
- un évitement de pannes ou de risques d'incendies.





## Chauffage et sanitaire pour le client professionnel : ELCO, le bon réflexe pour bien faire

ELCO vous apporte des solutions modernes, durables et sur mesure dans le domaine du chauffage et du sanitaire.

Bénéficiez de l'avis de nos experts pour l'étude, l'installation, le dépannage ou encore l'entretien de votre patrimoine technique.

Nos collaborateurs sont à vos côtés pour réaliser ensemble avec vous votre projet que ce soit l'installation ou le remplacement de votre chaudière ou pompe à chaleur, l'aménagement ou la rénovation clé en main de vos locaux sanitaires ou toute autre installation sanitaire.

ELCO se fera un plaisir de vous accompagner dans votre projet.





## Climatisation et réfrigération : ELCO le maître du froid

Quelque soit votre projet, ELCO vous apporte des solutions sur mesure et durables, gérées par des applications techniques modernes dans les domaines de la climatisation et de la réfrigération. ELCO propose un service complet allant de l'étude à la réalisation de votre installation ainsi qu'une large gamme de climatiseurs et d'installations frigorifiques pour grandes et petites entreprises.

Notre maîtrise du froid nous a permis au fil des années de développer des partenariats solides avec des bureaux d'études, des architectes ou encore des équipementiers indépendants. Parmi nos métiers figurent la construction d'installations de réfrigération et de chambres froides, la vente de vitrines réfrigérées et l'installation de climatisations confort pour tous types de besoins.



Le respect de la chaîne du froid est primordial pour nos clients. Que ce soit dans le secteur alimentaire, dans la restauration, dans le domaine médical ou autre, ELCO garantit une intervention sous 24h pour assurer la bonne continuité des services et préserver la chaîne du froid.



ELCO réalise l'entretien et le dépannage des marques les plus courantes pour les professionnels sur l'ensemble du territoire du Grand-Duché de Luxembourg, tels que :

- hôtels
- restaurants
- cantines
- commerces de bouche
- boulangeries
- boucheries-charcuteries
- poissonneries
- vignerons
- supermarchés
- bâtiments tertiaires
- ...





# MOYENNE TENSION

## Moyenne Tension : nous fiabilisons votre réseau électrique

Pérenniser votre poste Moyenne Tension est vital, car c'est pérenniser toute votre installation électrique !

Les obligations en termes d'entretien et de maintenance des installations moyenne tension font l'objet de la sécurité physique des personnes et des biens et visent à assurer un bon fonctionnement de vos installations et équipements électriques.

Grâce à nos compétences certifiées sur la multi-marque et notre réseau de partenaires fournisseurs évalués par nos soins, nous sommes en mesure de vous accompagner dans la réalisation de tous vos projets MT ainsi que dans la maintenance préventive et curative de vos postes MT.

Le choix d'opter pour ELCO en tant que partenaire, c'est être certain que les obligations réglementaires et les contraintes du client sont respectées.

ELCO travaille avec des gammes de maintenance constructeur adaptées à vos équipements et vous propose des solutions pour mieux anticiper des pannes :

- **Audit complet de votre parc moyenne tension (HTA)**
- **Test des protections**
- **Test des fusibles HTA**
- **Contrôle de l'isolement des tableaux et installations HTA**



## Maintenance préventive

ELCO vous propose des actions de maintenance préventives destinées à réduire la probabilité de défaillance et de dégradation du fonctionnement de vos équipements. ELCO peut intervenir sur les cellules et les postes de transformateurs, tester les systèmes de sécurité (DGPT) et contrôler les équipements (disjoncteurs, ...).

## Maintenance corrective

ELCO s'engage à intervenir au besoin sous 2 heures afin d'éviter toute interruption d'énergie de longue durée sur votre site. Avec notre contrat « ELCO SERENITY », vous bénéficiez des garanties suivantes :

- **visite de maintenance annuelle**
- **maintenances adaptées en fonction des besoins**
- **contrôle des sécurités**
- **inspection des objets de l'installation**
- **thermographie**
- **support lors des inspections obligatoires**
- **accès à l'assistance d'astreinte 24h/24, 7j/7**
- **contact direct avec nos collaborateurs hautement qualifiés**
- **accès à un stock stratégique de pièces de rechange**







## La maintenance : ELCO, la réponse professionnelle

La maintenance présuppose nombreuses interventions importantes pour assurer un bon fonctionnement dans le temps des installations techniques d'un immeuble ou d'un site. Nous veillons à ce que nos collaborateurs suivent l'évolution des nouvelles technologies, normes et réglementations afin de pouvoir conseiller au mieux nos clients et intervenir sur les installations.

En confiant l'entretien et la maintenance techniques de vos installations à ELCO, vous n'avez plus besoin de gérer des ressources supplémentaires et vous pouvez vous concentrer sur votre core business. En effet, la gestion d'un service technique dédié représente des coûts importants en personnel et en formation.

L'avantage de faire appel à ELCO, c'est être sûr d'avoir un spécialiste qualifié sachant identifier les problèmes récurrents et les potentielles mal-façons à corriger pour améliorer le fonctionnement des installations, optimiser les besoins en énergie et réduire les coûts d'exploitation.

Nos connaissances ne se limitent pas seulement aux caractéristiques des équipements installés ; nous avons également une connaissance approfondie de leur cycle de vie.

Vous pouvez choisir entre différents types de contrats en fonction de vos souhaits et besoins spécifiques, qu'il s'agisse d'un service d'assistance simple ou d'un contrat de service tout compris :

- **Contrat d'entretien préventif simple**
- **Contrat de maintenance global préventif et correctif**
- **Contrat de garantie totale (omnium)**
- **Contrat avec obligation de résultats**
- **Contrat de report d'alarmes**
- **Contrat de conduite technique**
- **Contrat d'exploitation technique**
- **Contrat CPE (Contrat Performance énergétique)**
- **Contrat d'assistance technique (service d'astreinte 24h/24 ; 7j/7)**
- **Contrat Service Level Agreement (SLA)**
- **Contrat pour le contrôle réglementaire périodique**



## ELCO, pour une bonne qualité de l'air au quotidien

Nos solutions de traitement d'air vous aident à réaliser vos projets (chauffage, ventilation, VMC, diffusion, filtration, désenfumage, etc..) dans un profond respect des normes en vigueur et plus particulièrement des normes d'efficacité énergétique et de qualité d'air intérieur.

A l'heure de la COP21, des grandes réformes écologiques et des nouveaux enjeux environnementaux, l'hygiène de l'air à l'intérieur des locaux est plus que jamais un sujet d'actualité. Avec 85% de notre temps passé dans des environnements clos (source AFSSET), la qualité de fonctionnement et d'hygiène des systèmes de ventilation est essentielle.

Nos spécialistes vous apportent conseil pour tout besoin d'audit ou contrôle aéraulique, de nettoyage de gaines ou conduit de ventilation, de désinfection de réseaux, de dégraissage de hottes de cuisine, de détartrage de tours aéro-réfrigérantes et de travaux de rénovation ou de modification de ventilation.

- **Audit de la qualité de l'air**
- **Audit des paramètres aérauliques sanitaires et fonctionnels**
- **Contrôle gaz, poussière et pollution spécifique**
- **Audit photo et vidéo des installations**
- **Expertise aéraulique**
- **Désinfection totale de groupes aérauliques ainsi que de leurs réseaux aérauliques**
- **Désinfection normative des salles blanches**
- **Application adaptée aux procédures et directives spécifiques à chaque activité**
- **Nettoyage, détartrage et remise en état des tours aéro-réfrigérantes**
- **Nettoyage et remise en état des fosses, bâches, ballons ou réservoirs de fluide**
- **Traitement choc des réseaux d'eau glacée**
- **Remplacement des pièces liées aux systèmes hydrauliques (batteries, flotteurs, bac à condensat...)**
- **Dépoussiérage et désinfection des réseaux de ventilation**
- **Nettoyage et désinfection des organes frigorifiques**
- **Nettoyage et désinfection HACCP de la ventilation de cuisines**
- **Installation d'équipement pour traitement d'air avec des produits biologiques**





## **ELCO, votre partenaire dans le secteur de la santé.**

Les professions de la santé (hôpitaux, laboratoires, établissements médico-sociaux, ...) connaissent aujourd'hui une phase de profonde mutation accompagnée de nombreux enjeux.

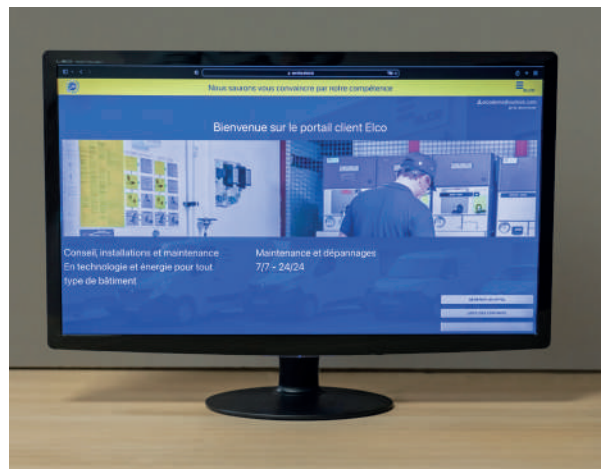
ELCO peut vous accompagner sur toute la chaîne de valeur de l'efficacité énergétique et de la performance de vos sites et ce dans le strict respect des obligations en matière d'hygiène. Nos équipes qualifiées sont formées pour travailler dans le secteur de la santé.

Qu'il s'agisse de la sécurisation des installations techniques, de leur traçabilité ou de l'amélioration de la rentabilité économique, ELCO s'engage à vous aider à :

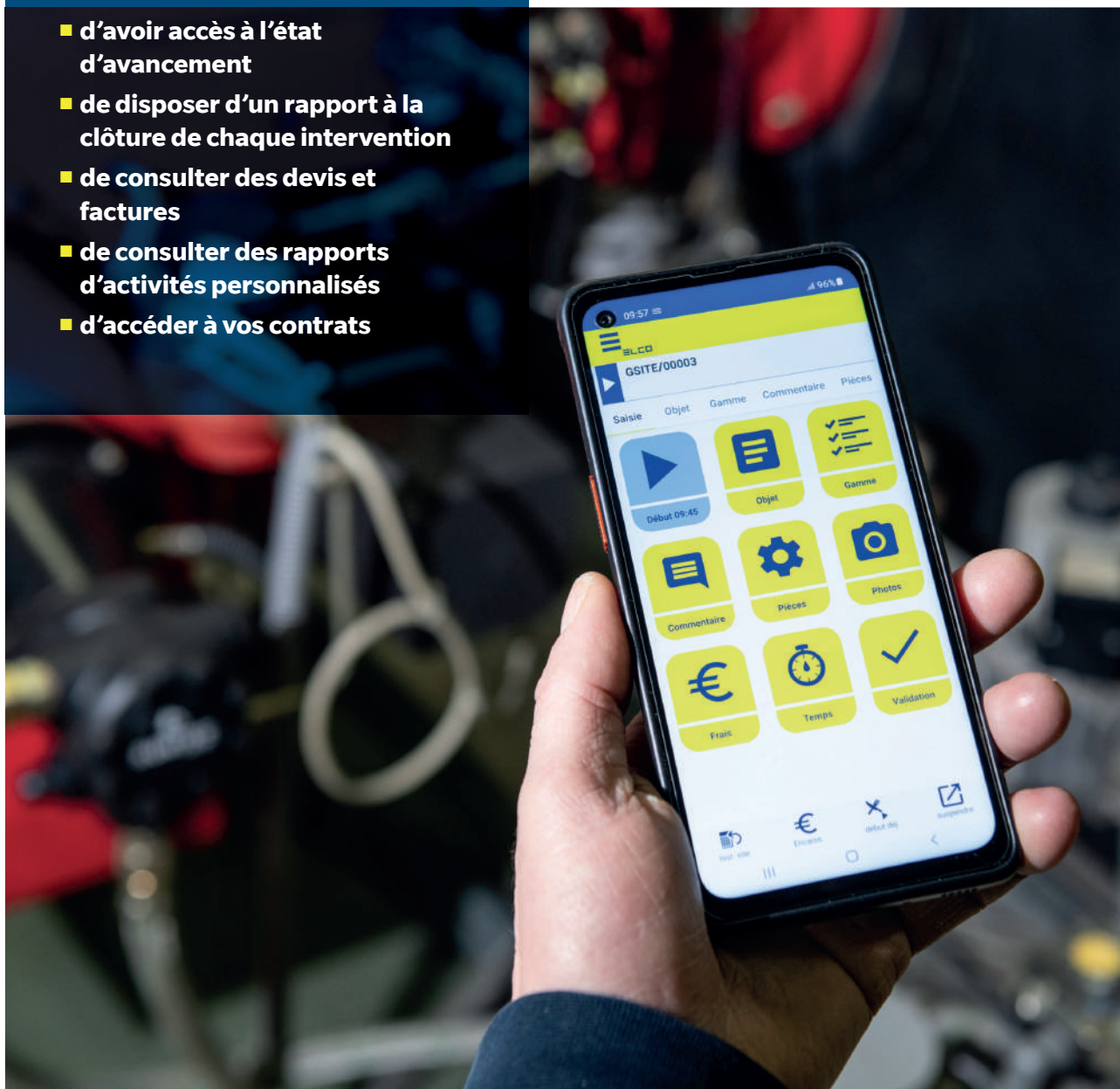
- **optimiser la performance énergétique de vos bâtiments avec réduction des coûts**
- **assurer une traçabilité des interventions**
- **assurer la continuité du fonctionnement des installations au travers un engagement de résultats**
- **améliorer le confort des patients et du personnel**
- **garantir un niveau élevé d'hygiène et de sécurité**

## ELCO Premium, vos données accessibles à tout moment

Avec la solution ELCO Premium vous disposez d'une application en ligne performante et simple d'utilisation vous permettant 24h/24 et 7j/7 :



- de suivre en temps réel les interventions
- d'avoir accès à l'état d'avancement
- de disposer d'un rapport à la clôture de chaque intervention
- de consulter des devis et factures
- de consulter des rapports d'activités personnalisés
- d'accéder à vos contrats





# FACILITY MANAGEMENT

## Facility Management technique !

### ELCO vous propose un vrai partenariat

Aujourd'hui plus que jamais, les entreprises, organismes privés, services publics et particuliers sont à la recherche de solutions globales en termes de maintenance et de services annexes.

ELCO répond à l'ensemble de ces exigences avec professionnalisme et dispose de nombreuses références de clients satisfaits qui ne doivent plus se soucier de la maintenance technique de leurs installations et des obligations y afférentes.

Grâce à notre flexibilité et notre capacité d'innover, nous pouvons répondre à tous vos besoins.



**Un client satisfait est la meilleure et la plus noble des publicités pour nous.**





## Sans- Souci : Nous sommes à votre service 24 h/24 ; 7 jours/7 et 365 jours/an

Plus de 50 techniciens qualifiés assurent une permanence tout au long de l'année afin de vous garantir une disponibilité maximale de vos installations. Ce service permanence est mis en place dans le cadre d'un contrat spécifique et vous permet de remédier le plus rapidement possible à une immobilisation soudaine de vos installations critiques respectivement de trouver des solutions appropriées.

Notre service permanence inclut bien évidemment aussi une assistance téléphonique.

Vous sélectionnez les prestations correspondant à votre type d'installation technique à partir de nos différents packs de services. Vous disposez ainsi d'un support fiable pour garantir une exploitation optimale de vos installations techniques.

### Vos avantages sans-souci :

- Equipe de plus de 50 techniciens qualifiés à votre service
- Disponibilité 24h/24 ; 7jours/7 et 365 jours/an
- Assistance téléphonique
- Accès à un stock de pièces stratégiques
- Soutien de votre équipe de maintenance
- Prestations taillées sur mesure
- Pas de supplément financier en cas d'intervention urgente





## La performance énergétique : un enjeu de taille ! ELCO, innove pour vous

Notre contrat dit « CPE » (Contrat Performance Energétique) correspond à un accord contractuel entre le client et ELCO. Le client peut être un maître d'ouvrage public ou privé ; un propriétaire ou un utilisateur de bâtiments. L'objectif de ce contrat est d'améliorer et de garantir la performance énergétique de vos bâtiments par rapport à une situation de référence.

Ensemble, nous mettons en place une stratégie qui s'appuie sur la mise en œuvre d'actions d'économie d'énergie et qui retient des objectifs de consommation avec garantie d'atteinte de résultats dans le temps.



### Vos enjeux et notre solution

- **Valorisation de votre patrimoine immobilier et de vos équipements techniques**
- **Maîtrise de votre budget énergétique global**
- **Satisfaction des occupants en leur garantissant notamment une température agréable, une qualité de l'air intérieur saine et un éclairage adapté**
- **Réduction de l'empreinte énergétique de votre bâtiment par rapport à la situation de référence et mise en place d'un plan de progrès assurant l'amélioration continue de la performance**
- **Mise en place d'une stratégie de financement via des économies futures : le montant des travaux peut être couvert par les économies générées**
- **Possibilité de recourir au tiers financement (ELCO ou un autre partenaire)**
- **Rédaction de rapports et communication des résultats aux parties prenantes**

### Notre engagement

Une garantie de résultat énergétique ! Les objectifs de consommation seront comparés aux consommations réelles grâce au plan de mesure et vérification (PMV) établi :

- **en cas de surperformance, un intéressement est déclenché**
- **en cas de non-atteinte des objectifs, vous serez indemnisés**

## Le monitoring énergétique via une gestion technique centralisée (GTC): ELCO, à l'ère digitale pour un monde qui change

Ces dernières années ont été marquées par une évolution significative des technologies de l'information et de la communication permettant de mesurer, gérer, transmettre, stocker et analyser toutes sortes de données. Le domaine de l'énergie n'échappe pas à cette évolution.

Aujourd'hui, le monitoring permet de repérer minutieusement des consommations anormales et d'identifier d'éventuels dysfonctionnements avant que ceux-ci ne deviennent problématiques. Il est primordial de détecter ces anomalies avant que celles-ci ne conduisent à une panne et un éventuel arrêt de production. Un investissement dans une GTC et la mise en place des infrastructures nécessaires à son fonctionnement est vite rentabilisé.

« IOT » (Internet of Things) est une approche qui reprend toutes les technologies qui connectent des « objets physiques » à Internet au sens le plus large et permet de collecter les informations souhaitées (température, débit, alarme...) peu importe l'endroit où l'on se trouve.

Pour ce faire, ELCO vous propose toute une gamme de capteurs intelligents connectés qui sont en mesure de traiter des données telles que :

- **Comptage : eau, gaz, électricité, chaleur, etc...**
- **Surveillance technique : température, qualité de l'air, défaut avec indication de criticité**
- **Tracking : position d'objets**







## **ELCO, partenaire de vos projets en énergie renouvelable : le futur s'installe chez vous**

ELCO vous apporte des solutions innovantes et sur-mesure en matière de transition énergétique. C'est une volonté sans faille qui anime nos équipes pour répondre aux attentes écologiques et budgétaires de nos clients, soucieux d'utiliser des énergies vertes, rentables et dans le respect de l'environnement.

Que vous soyez particulier ou professionnel, nous sommes à votre disposition pour réaliser toute étude ou tout projet en matière d'énergie renouvelable en fonction de vos besoins dans le respect de vos contraintes immobilières ou autres.

Attentifs à l'évolution permanente des nouvelles technologies, nous vous offrons un service sur mesure permettant d'optimiser votre retour sur investissement. Nous pouvons vous proposer un service de suivi à distance de vos installations. Par ailleurs, nous assurons tout type de dépannage et d'entretien tel que par exemple le nettoyage de panneaux solaires.

**Que vous soyez  
particulier ou  
professionnel,  
nous sommes là  
pour vous aider.**





# BORNES ELECTRIQUES

## Faites le plein d'énergie avec ELCO

ELCO vous apporte des solutions appropriées pour la recharge de tout véhicule électrique et hybride.

ELCO vous accompagne dans la définition de la borne de recharge la mieux adaptée à votre mode de vie et vos besoins. En fonction de la borne de recharge et de la puissance choisie, vous pouvez charger votre véhicule jusqu'à 8 fois plus vite qu'avec une prise domestique ordinaire.

ELCO vous propose aussi bien l'installation de bornes standard AC (courant alternatif) que de bornes à charge rapide DC (courant continu).

Faites appel à ELCO pour l'installation de votre borne de recharge électrique et bénéficiez :

- **d'un service professionnel allant de l'installation jusqu'à la maintenance d'une solution sur mesure**
- **d'une solution de recharge intelligente, sécurisée et simple d'utilisation**
- **d'une prise en charge de toutes les démarches administratives pour vous faire bénéficier des éventuelles aides étatiques**







## Une expertise télécom dédiée à une clientèle exigeante et moderne : ELCO, vous permet de découvrir de nouveaux horizons

Dans un monde de plus en plus connecté, les besoins des entreprises et des particuliers évoluent en permanence. La fibre est devenue une nécessité absolue dans un monde moderne et de plus en plus digital.

Une connectivité rapide et un réseau informatique puissant et bien sécurisé sont incontournables pour permettre aux entreprises d'optimiser leur compétitivité et leur productivité.

ELCO conçoit, construit et entretient des infrastructures réseaux qu'elles soient avec fil (fibre, CPE, cuivre) ou sans fil (WLAN, BLR, FH, Wifi). Nous mettons à votre profit notre expertise dans le domaine des marques les plus réputées. Profitez de notre savoir-faire pour concrétiser vos projets !





## Câblage sur-mesure : ELCO, rien ne remplace le spécialiste

ELCO est votre partenaire pour tous travaux de tirage de câbles que ce soit en fourreaux, enterrés ou aérien. Ces câbles peuvent être de type électrique (puissance, DATA), de type pneumatique, de type optique et de type hydraulique. Nos équipes disposent des équipements appropriés pour réaliser les travaux (tires câbles, treuils 2 tonnes, porte-touret pour tirer les câbles, coupes câbles pour une coupe précise et métreuses pour mesurer la longueur des câbles) et sont bien formées pour intervenir en toute sécurité.



- Pose de chemins de câbles
- Déroulage et tirage de câbles
- Raccordement et intégration
- Pose d'éclairage
- Pose et raccordement de fibre optique
- Relamping
- Détection incendie
- Démontage et recyclage de matériel électrique





## ELCO, pour tous travaux de support en milieu industriel

ELCO propose un service complet d'assistance industrielle comprenant notamment des travaux de rénovation ou de nettoyage d'installations industrielles, des travaux mécaniques, des travaux logistiques, des travaux de mise en peinture, des travaux d'entretien des alentours de sites, ...

- Maintenance électrique de toutes installations industrielles et tertiaires
- Réalisation de plans électriques sous logiciel « EPLAN »
- Conception dans nos ateliers d'armoires électriques de distribution
- Adaptation aux normes de toutes installations électriques
- Eclairage
- Relamping
- Détection incendie
- Remplacement de batteries, installation et maintenance d'onduleur
- Installation et déplacement de machines de production
- Travaux de câblage de réseaux informatiques y compris fibre optique
- Réalisation des contrôles obligatoires
- Vérification de la conformité d'outils électriques
- Contrôles thermographiques périodiques
- Contrats de maintenance

**Nous accompagnons vos équipes lors de travaux d'envergure, d'arrêts d'usine, de travaux programmés ou d'opérations de relamping.**

## La tuyauterie en milieu industriel

Travaillant depuis plusieurs décennies avec des partenaires dans l'industrie (chimique, automobile, traitement des eaux, gaz, alimentaire, laboratoires) ELCO est en mesure de vous proposer des solutions pour vos travaux neufs en tuyauterie industrielle et en maintenance industrielle.

Nos équipes constituées de soudeurs, de tuyauteurs confirmés et de serruriers sont à votre disposition pour réaliser vos projets travaux neufs. Par souci de sécurité et de qualité, nos collaborateurs sont continuellement formés. Nous pouvons intervenir pour des travaux en hauteur et dans des zones ATEX (avec EPI et outillage ATEX). Tous nos soudeurs sont formés TIG ou brasure et disposent de multiples certificats de qualifications de soudeur (normes EN ISO 9606-1 et EN ISO 13585). Nous disposons de DMOS et QMOS nous permettant de couvrir les métaux, les diamètres et les épaisseurs les plus courantes. Nous travaillons l'acier au carbone, l'acier inoxydable, le 904L, l'aluminium et le cuivre médical. Fort d'un panel de sous-traitants fiables

et réactifs (pour le dégraissage des tubes, le calorifuge ou le frigorifuge, les CND et réception par un organisme agréé, ...), nous pouvons prendre en charge vos projets de tuyauterie industrielle du devis à la réception finale du projet.

**Nous sommes aussi certifiés EN 1090-2 et EN 3834, ce qui nous permet d'exécuter des travaux soumis à ces normes.**

Concernant la maintenance industrielle, nous disposons d'équipes constituées de soudeurs, de tuyauteurs confirmés et de serruriers. Nous intervenons sur tout type d'installation : réseau BP, HP, vapeur, gaz neutres, gaz dangereux, gaz de qualité médical, fluides neutres, fluides dangereux. Nos tuyauteurs et serruriers peuvent également intervenir sur de la petite mécanique et structure métallique.







## Éclairage public et industriel



Depuis quinze ans, nos équipes sont présentes au cœur des villes et villages pour vous proposer des solutions innovantes et respectueuses de l'environnement. ELCO propose des solutions adaptées aux usages et attentes en terme de performance énergétique (rétrofit ; passage au LED), de mobilité, de valorisation du patrimoine et de protection de l'environnement.

ELCO vous accompagne pour améliorer la performance de vos équipements urbains, l'attractivité des lieux publics, la sécurité et le confort des usagers en passant par l'ingénierie, la conception, l'installation, la maintenance et l'exploitation.

ELCO vous propose une gamme complète d'applications intelligentes et sécurisées qui vous permettent de mieux gérer vos équipements et de répondre aux besoins des usagers (supervision, optimisation de la maintenance, suivi de la consommation énergétique en temps réel, ...).

Dans le cadre de la sécurité routière, ELCO peut équiper vos passages piétons d'un système d'éclairage intelligent et innovant.

**DUPONT™**



## Une solution d'appoint au service du secteur communal :

### « *Mir si fir iech do* »

ELCO est le partenaire des communes pour tout service technique ou auxiliaire. Nous développons au quotidien avec les communes des solutions destinées à les accompagner dans le cadre d'une optimisation de leurs ressources. Ceci passe par une réduction de l'impact sur l'environnement, une adaptation de leurs installations techniques avec l'objectif de réduire les coûts énergétiques et les autres frais d'exploitation en assurant une maintenance optimale de leurs installations techniques.



ELCO intervient aujourd'hui dans plus de deux tiers des communes au Luxembourg à différents niveaux :

- **Conseil et études techniques**
- **Réalisation de projets techniques (chauffage, sanitaire, climatisation, ventilation, régulation, cogénération, moyenne tension)**
- **Exploitation et maintenance d'installations techniques**
- **Contracting énergétique avec financement et garantie de résultat**
- **Gestion et surveillance énergétique des bâtiments et installations techniques**
- **Audit énergétique, assistance et conseil en matière de réduction durable de la consommation énergétique (PACTE CLIMAT 2.0)**
- **Support administratif dans le cadre de la demande de subventions destinées à cofinancer des projets en matière d'énergies renouvelables**
- **Réalisation de travaux d'éclairage (éclairage public, décoration de Noël, revamping en LED)**
- **Travaux auxiliaires (travaux de jardinage, travaux de déneigement, déplacements de matériel lourd et sensible, réalisation de travaux d'emballage spécifique, acheminement de colis en interne, gestion de stocks spécifiques)**



## Travaux neufs et maintenance électrique en milieu industriel et tertiaire

Notre expertise au service des professionnels de l'industrie : nous sommes à vos côtés pour vous aider afin que vous puissiez vous concentrer sur votre core business.

Nous vous proposons nos services en matière d'étude et de réalisation et de maintenance de vos projets dans un strict respect des plannings et normes de sécurité.

Au cours des dernières décennies, nous avons travaillé de manière continue sur les sites industriels comptant parmi les plus importants au Luxembourg (industrie chimique, équipementier de l'industrie automobile, spécialiste des gaz industriels, sidérurgie, industrie alimentaire, brasseries, ...). Nous accompagnons nos clients dans leurs projets de modernisation, de modification et d'amélioration de leurs processus et systèmes de production.

Nous pouvons vous proposer toute une gamme de services de maintenance qui sont variés et qui touchent à des domaines comme l'électricité en BT, l'instrumentation, la fibre optique, la tuyauterie & soudure, les travaux mécaniques, ainsi que l'étude de système.

La réalisation de vos projets se déroulera dans un strict respect des plannings et des normes de sécurité en vigueur.



## Manutention et logistique : ELCO, nous faisons bouger les choses

Nous avons plus de 50 personnes disposant des qualifications nécessaires pour manipuler des ponts roulants, des gerbeurs, des chariots élévateurs et des transpalettes électriques. Nous intervenons là où votre core business s'arrête :

- Déchargement et transport de la marchandise jusqu'à son emplacement final
- Déplacement en interne de vos matériels lourds et sensibles
- Transport de matériel high-tech et de matériel fragile
- Réalisation de travaux d'emballage et de conditionnement
- Réalisation de travaux à l'aide d'un pont roulant avec commande au sol
- Acheminement de colis en interne
- Gestion de stocks





## ELCO HOME, votre rêve en matière de confort à domicile

Spécialisé en matière de solutions de chauffage modernes et d'énergies renouvelables, d'aménagement de salles de bains clé en main, ELCO vous accompagne dans tous vos projets destinés à améliorer votre espace de vie et de confort.

### Chauffage

Comme la préservation de l'environnement nous tient particulièrement à cœur, ELCO propose des solutions novatrices en matière d'économie d'énergie pour chauffer votre logement en combinant différentes sources d'énergie.

Nos techniciens sont à votre disposition, le temps nécessaire, pour vous conseiller de manière personnalisée dans le choix de votre installation. Qu'il s'agisse d'une installation de chauffage traditionnel en énergie fossile ou qu'il s'agisse d'un chauffage à basse température avec pompe à chaleur, nous sommes là pour vous orienter. La distribu-



tion de chaleur par rayonnement que ce soit via radiateurs ou plancher chauffant est adaptable en cas de nouvelle construction ou de rénovation. Certains aspects clé tel que l'emplacement, l'exposition, la construction et l'isolation thermique du bâtiment ainsi que le comportement des utilisateurs sont déterminants pour orienter au mieux votre choix.

Bien évidemment, nous pouvons aussi vous aider dans toutes les démarches administratives (aides, subventions, ...).



### Salle de bains

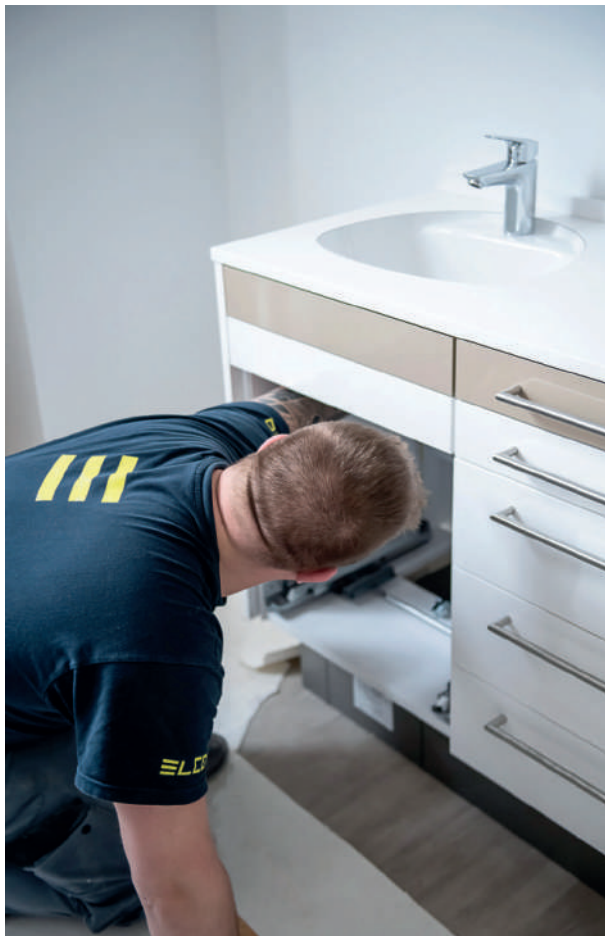
La salle de bains est une des pièces maîtresse d'un appartement ou d'une maison. Spécialisés en la matière, nous vous apportons conseil et savoir-faire, que ce soit dans le cadre de la planification et de la réalisation d'une nouvelle salle de bains ou de la rénovation de votre salle de bains existante.

Nous partageons votre projet et nous nous engageons jusqu'au bout pour satisfaire vos rêves en matière de fonctionnalité et d'esthétique tout en respectant vos contraintes budgétaires et architecturales.

**En confiant la réalisation à ELCO, vous optez pour une solution clé en main et dans le respect des délais convenus.**







### Qualité de l'eau

Le calcaire dans l'eau entraîne une eau dite dure qui assèche la peau, transforme le goût de l'eau et réduit la durée de vie de vos appareils électroménagers (lave-linge, lave-vaisselle, machine à café, ...) mais aussi de vos mitigeurs.

Si votre eau a une dureté supérieure à 13°dH, nous vous conseillerons sur le système d'adoucissement d'eau qui vous protégera efficacement contre le calcaire.



### Climatisation

Améliorez votre confort au quotidien et faites appel à notre expertise et savoir-faire en la matière pour vous assurer tout au long de l'année une température agréable dans votre foyer. Nous sommes spécialisés dans l'installation de systèmes de climatisation silencieux et avant tout économiques. Nous disposons d'une vaste gamme de produits réversibles à la pointe de la technologie.

**ELCO peut climatiser votre appartement ou maison, qu'il s'agisse d'un logement neuf ou ancien.**



## Notre service entretien et dépannages pour les particuliers.

### Entretien

Nous assurons l'entretien de toutes vos installations techniques de votre logement (chauffage, ramonage, sanitaire, adoucisseurs, climatisation, cave à vins, ...). Nous avons des techniciens spécialisés et dédiés aux installations techniques chez le particulier.

### Dépannage

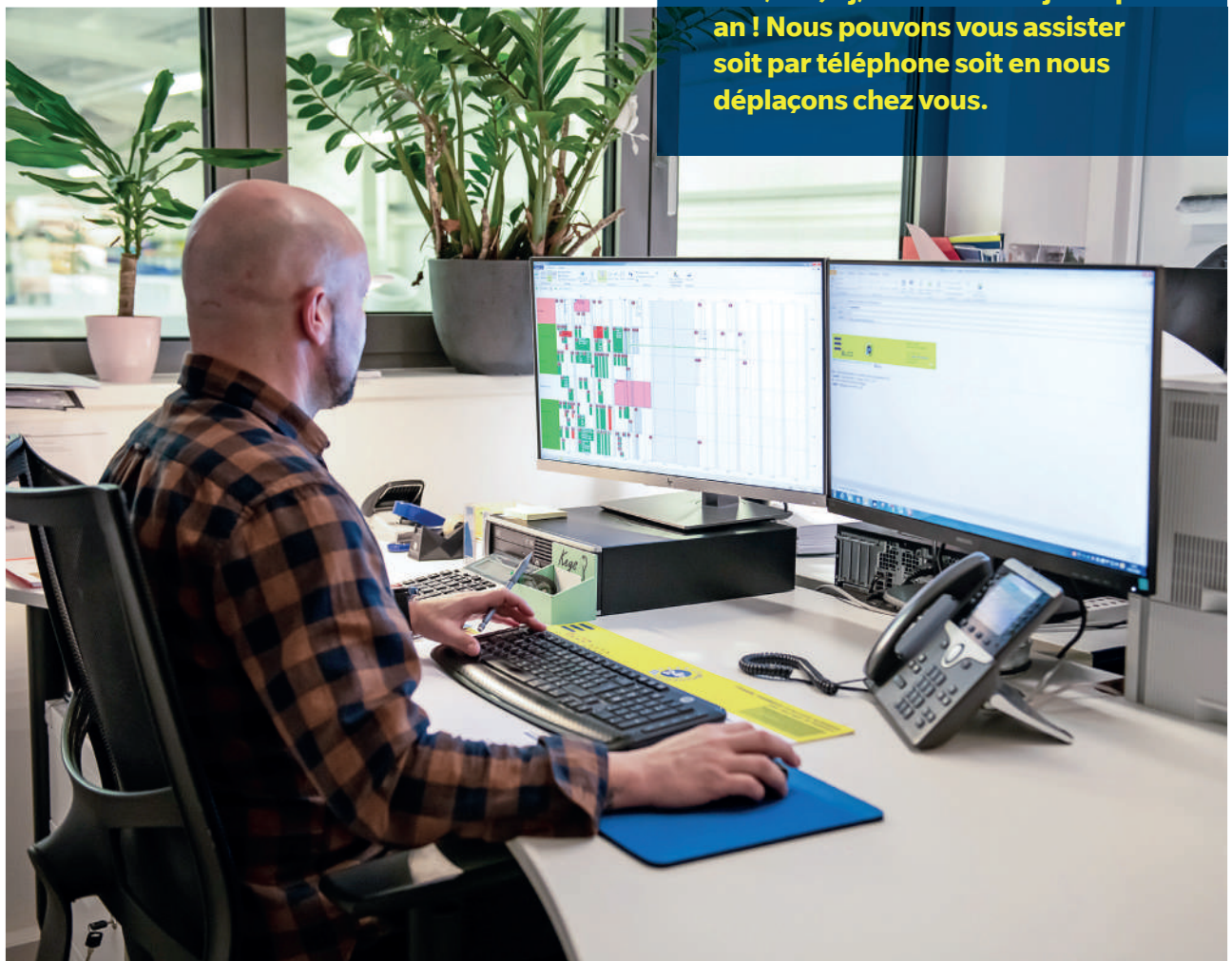
Une de vos installations techniques est tombée en panne ? Faites appel à ELCO ! Réactivité, fiabilité et efficacité sont nos atouts qui vous garantissent un dépannage rapide.



### SERVICE PERMANENCE

24H/24 ; 7J/7

**Nous pouvons également vous dépanner en dehors des heures normales de bureau. Nous vous garantissons une intervention 24h/24 ; 7j/7 durant 365 jours par an ! Nous pouvons vous assister soit par téléphone soit en nous déplaçant chez vous.**





## ELCO, gestionnaire de votre stock technique

**Savez-vous quels devraient être vos stocks en pièces de rechange pour vous garantir une exploitation sécurisée de vos installations techniques ?**

L'efficacité du fonctionnement de vos installations dépend aussi de la disponibilité des pièces de rechange. Ce volet est particulièrement onéreux et souvent délaissé à tort par de nombreuses entreprises. Afin de réduire au maximum les coûts, il importe de ne stocker que des pièces de rechange stratégiques. ELCO peut se charger de la mise en place et de la gestion de votre stock stratégique.

Pour ce faire, nous dressons un inventaire de votre parc d'équipements techniques afin de définir vos besoins en pièces de rechange indispensables pour assurer une exploitation sécurisée de vos installations.



### Notre offre

Mise à disposition et accès à un stock de pièces techniques courantes

Analyse des besoins en pièces de rechange

Stock de pièces de rechange stratégiques : élaboration d'une stratégie de stockage individuelle

Approvisionnement en pièces de rechange en fonction des besoins critiques du client

Intégration possible dans des contrats-cadre spécifiques sur mesure

Tarif préférentiel négocié

Garantie d'intervention

## L'éco responsabilité pour ELCO : un monde plein de possibilités

En tant qu'entreprise écoresponsable, nous sommes parfaitement conscients des enjeux en matière de protection de l'environnement et de durabilité. Nous recourons à des équipements techniques respectueux de l'environnement et en mesure de réduire l'impact énergétique.

L'éco responsabilité chez ELCO passe par de nouveaux choix de gestion, d'achats, d'organisation du travail, par des investissements et par la sensibilisation du personnel. Nous intégrons dans notre gestion globale les impacts environnementaux générés par nos activités.

Nos collaborateurs sont régulièrement formés aux nouvelles technologies et disposent de bonnes connaissances des pratiques permettant une réduction d'émissions polluantes et une optimisation des consommations en eau et en énergie.

Nous apportons aussi beaucoup d'importance à la traçabilité des déchets en provenance de nos chantiers et nous vous garantissons un recyclage approprié par le biais d'entreprises certifiées au Luxembourg.



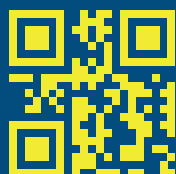


***« Le développement durable  
et socialement responsable  
n'est ni une utopie, ni une  
contestation, mais la seule  
condition de survie de toute  
entreprise moderne. »***



Energy Services	+352 40 111 - 804	energy@elco.lu
Froid	+352 40 111 - 805	froid@elco.lu
Helpdesk Dépannage	+352 40 111 - 800	helpdesk@elco.lu
Moyenne Tension	+352 40 111 - 803	mt@elco.lu
Installation HVAC	+352 40 111 - 806	protec@elco.lu
Industrie	+352 40 111 - 807	industrie@elco.lu
Home Services	+352 40 111 - 810	hometec@elco.lu
Maintenance	+352 40 111 - 801	maintenance@elco.lu
Facility Management	+352 40 111 - 802	fm@elco.lu
Administration	+352 40 111 - 815	admin@elco.lu
Recrutements	+352 40 111 - 820	recrutements@elco.lu
Magasin SAV	+352 40 111 - 808	msav@elco.lu

Impression sur  
papier recyclé.



**ELCO**

Elco S.A.  
12 Zone Industrielle  
L-8287 KEHLEN  
T. +352 40 111-1  
elco@elco.lu  
[www.elco.lu](http://www.elco.lu)

